

# DREI GUTE GRÜNDE FÜR CHECK-UPS IM RADPRAX VORSORGEINSTITUT:

- Sie schaffen sich einen Wettbewerbsvorteil bei der Akquisition neuer Fachkräfte.
- Sie binden Ihre Team-Mitglieder stärker an Ihr Unternehmen.
- Sie erhalten die Gesundheit Ihrer Mitarbeiter:innen und so auch deren Produktivität.

Sie fragen sich: Wie steht es um die Gesundheit Ihrer Mitarbeiter:innen? Sind alle wirklich so fit und belastbar, wie sie glauben?

Bieten Sie Ihren unverzichtbaren Mitarbeitern die Möglichkeit eines umfassenden medizinischen Checks-ups für einen zuverlässigen Körperstatus.

Ein **radprax Ganzkörper Check-up** ermöglicht Gewissheit an einem Tag und Kenntnis über eventuelle Schwachstellen, um ggf. frühzeitig gegensteuern zu können.

Zeigen Sie Ihren Fachkräften eine besondere Art der Wertschätzung, und bieten Sie ihnen ein nicht-monetäres Add-On!



## WIR INFORMIEREN SIE GERNE. RUFEN SIE UNS AN.

radprax MVZ Nordrhein GmbH  
Vorsorgeinstitut  
Airport-City  
Peter-Müller-Straße 20  
40468 Düsseldorf

[www.radprax-vorsorge.de](http://www.radprax-vorsorge.de)

[www.linkedin.com/company/radprax-vorsorgeinstitut](https://www.linkedin.com/company/radprax-vorsorgeinstitut)

Informationen/Details zu unseren Check-ups für Firmen:  
Claudia S. Schauer, Petra Bertermann  
Fon: +49 (0)211.22 97 32-01  
[info@radprax-vorsorge.de](mailto:info@radprax-vorsorge.de)


Treffen Sie eine bewusste Entscheidung,  
und kontaktieren Sie uns.

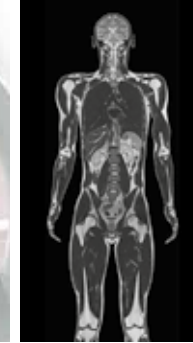
## DIE GESUNDHEIT IHRER MITARBEITER IST UNBEZAHLBAR. EIN CHECK-UP NICHT.

Bieten Sie Ihren Fachkräften und denen,  
die es werden sollen, ein attraktives Add-on.

radprax Firmen-Vorsorge A2 · 09/2024

Eine bewusste Entscheidung 

Eine bewusste Entscheidung 



## Jeder Check-up ist besser als keiner.

Unsere drei radprax Ganzkörper Check-ups sind sogar noch ein bisschen besser.

### 1. radprax Ganzkörper Kombi Check (MRT + Internistisch)

**Unsere Empfehlung für einen Ganzkörper-Check-up auf höchstem medizinischen und technischen Niveau:**

- Ganzkörper-Magnetresonanztomographie (MRT): Darstellung der Organe und der Wirbelsäule
- Ganzkörper-Magnetresonanztomographie (MRA): Darstellung des arteriellen Gefäßsystems
- Ausführliche Labordiagnostik (über 60 Parameter)
- Ruhe-EKG, Ergospirometrie, Augenhintergrundmessung
- Bodyplethysmographie
- BIA-Messung und ABI-Messung
- Ultraschall (Herz, Halsgefäße, Schilddrüse)

### 2. radprax Ganzkörper Internistischer Check

**Für diejenigen, die keine einstündige MRT-/MRA-Ganzkörperuntersuchung wünschen:**

- Ausführliche Labordiagnostik (über 60 Parameter)
- Ruhe-EKG, Ergospirometrie, Augenhintergrundmessung
- Bodyplethysmographie
- BIA-Messung und ABI-Messung
- Ultraschall (Herz, Halsgefäße, Schilddrüse, Abdomen)

### 3. radprax Ganzkörper MRT Check

**Für diejenigen, die nur die bildgebende Diagnostik (MRT-/MRA-Ganzkörperuntersuchung + Ultraschall-Herz-Untersuchung) wünschen.**

- Ganzkörper-Magnetresonanztomographie (MRT): Darstellung der Organe und der Wirbelsäule
- Ganzkörper-Magnetresonanztomographie (MRA): Darstellung des arteriellen Gefäßsystems
- Ultraschall des Herzens (Echo)

## Ein ganzer Tag nur für Ihre Gesundheit.

Ein typischer Check-Tag im Überblick.

Am Beispiel des **radprax Ganzkörper Kombi Checks** zeigen wir Ihnen den Ablauf eines typischen radprax Vorsorge-Checks:

- 8:00** Persönlicher Empfang im radprax Vorsorgeinstitut. Wir führen Sie in Ihr Privatzimmer.
- 8:15** Blutabnahme und Urinanalyse. Ein kleiner Snack steht für Sie bereit.
- 8:45** Ihr Arzt führt mit Ihnen ein ausführliches Gespräch zur individuellen Anamneseerhebung und eine körperliche Untersuchung durch.
- 9:15** Untersuchung 1: Darstellung des arteriellen Gefäßsystems (MRA)  
Untersuchung 2: Darstellung der Organe und der Wirbelsäule (MRT)  
Untersuchung 3: Ruhe-EKG  
Untersuchung 4: Ergospirometrie  
Untersuchung 5: BIA-Messung  
Untersuchung 6: Augenhintergrundmessung  
Untersuchung 7: Bodyplethysmographie  
Untersuchung 8: ABI-Messung  
Untersuchung 9: Ultraschall des Herzens (Echo)  
Untersuchung 10: Ultraschall der hirnversorgenden Halsgefäße  
Untersuchung 11: Ultraschall der Schilddrüse
- 12:00** Mittagspause / Lunch
- 14:00** Ihr Arzt erläutert Ihnen ausführlich und allgemeinverständlich die Ergebnisse Ihrer Untersuchungen. Zusätzlich gibt Ihnen unser Internist Tipps und Handlungsempfehlungen.
- ca. 16:00** Abschließend erhalten Sie eine Mappe mit den Arztberichten sowie eine CD-ROM Ihrer Bilddaten.

## Kompetenz ist durch nichts zu ersetzen.

Unser Ärzteteam: professionell, persönlich, praxisnah.



**Dr. med. Ammar Ghouzi**  
Facharzt für Innere Medizin und Kardiologie, Ärztliche Leitung radprax Vorsorgeinstitut  
Schwerpunkt: Kardiologische Diagnostik/Therapie/ Notfall- und Intensivmedizin



**Dr. med. Leyla Yanik**  
Fachärztin für Innere Medizin und Kardiologie  
Schwerpunkt: Kardiologische Diagnostik/Therapie



**Dr. med. Uwe Fronz**  
Facharzt für Radiologie  
Schwerpunkt: MRT- und CT-Diagnostik, MRT Ganzkörper



**Dr. med. Jessica Katharina Grieb**  
Fachärztin für Radiologie und Neuroradiologie  
Schwerpunkt: MRT- und CT-Diagnostik, MRT Ganzkörper



**Dr. med. univ. Konstantin Pruscha**  
Facharzt für Radiologie  
Schwerpunkt: MRT- und CT-Diagnostik, MRT Ganzkörper